

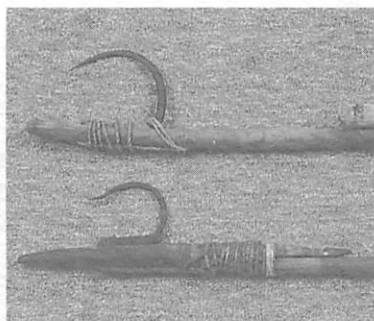
アイヌ民族は北海道をはじめ千島・サハリンに暮らし、漁猟や採集によって生活していました。

今回の特別展では、とくに北海道アイヌの生業活動のなかの狩猟と漁撈について、さまざまな民族資料や考古資料、アイヌ風俗絵などをおして紹介します。



アイヌ熊狩の図(平沢屏山) 市立函館博物館蔵

鉤鈔



協力

網走市立郷土博物館

財団法人北海道埋蔵文化財センター

小清水町教育委員会

市立函館博物館

財団法人アイヌ民族博物館

函館市北方民族資料・石川啄木資料館

平成3年度第2回講演会

『アイヌ民族と北方諸民族の文化交流』

講師 菊池俊彦氏(北海道大学教授)

3月8日(日) 午後2時から当館講堂にて

定員50名 入場無料

平成3年度第5回講座

『アイヌ語史試論—方言から歴史へ』

講師 中川 裕氏(千葉大学助教授)

3月15日(日) 午後2時から当館講堂にて

定員50名 入場無料



※参加希望の方は電話でお申し込みください。