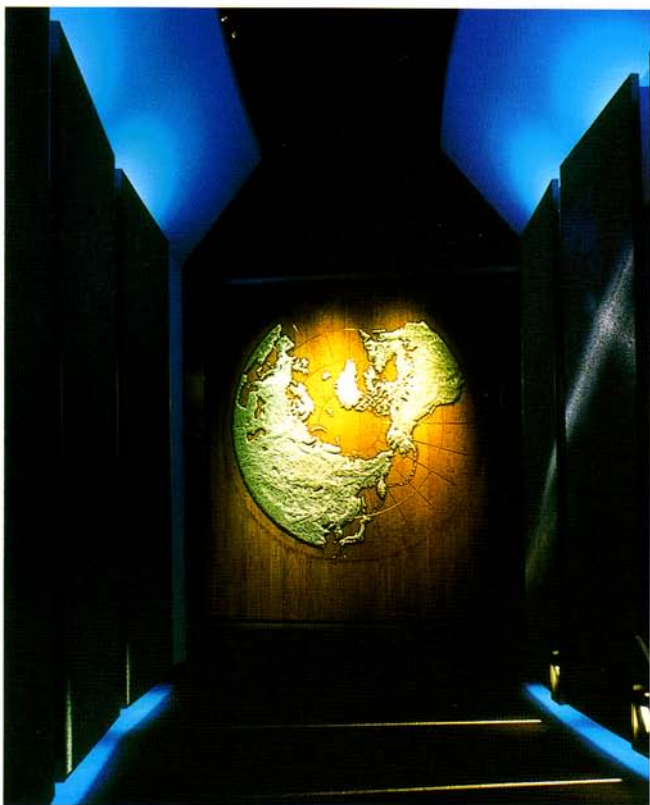




北海道立北方民族博物館

Hokkaido Museum of Northern Peoples



시간과 공간을 넘어 온 자료가

북국의 문화를 웅변한다.

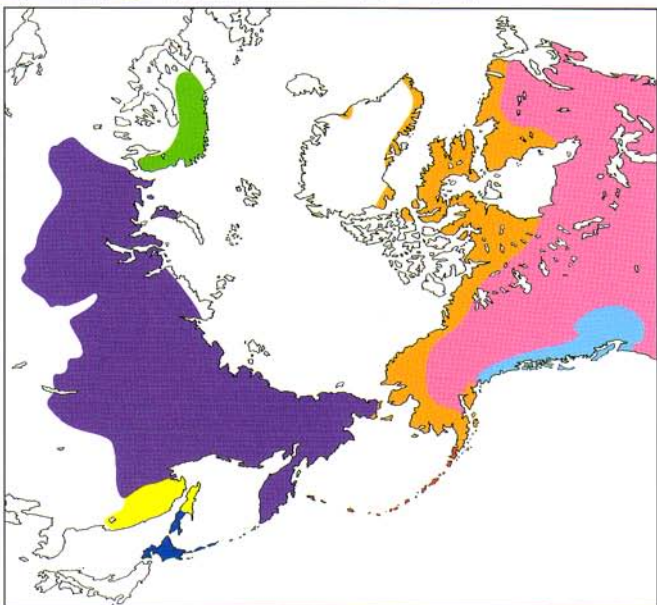
북방민족박물관에 대하여

동쪽으로는 그린란드의 이누이트(에스키모)로부터 서쪽으로는 스칸디나비아의 사미(라프)에 이르기 까지 널리 북방 제민족의 문화를 소개하는 박물관입니다.

북방권 지역의 문화와 사회는 공통성과 함께 다양한 지역적인 상위점이 있습니다. 북방민족박물관은 박물관을 찾으신 여러분께 구체적인 자료를 통하여 이들 지역의 제민족에 대하여 소개하고 있습니다.



주요 북방 제민족과 그 거주 지역



이 리플릿의 지도와 상설 전시실 자료 라벨 왼쪽 위에 표시된 색은 다음 민족 등을 나타내고 있습니다.

- | | |
|--------|-----------------------|
| ■ 아이누 | ■ 북서해안의 인디언 |
| ■ 알류트 | ■ 그 외 인디언 제민족 |
| ■ 이누이트 | ■ 연해주 및 사할린 지역에 사는 민족 |
| ■ 사미 | ■ 그 외 시베리아 제민족 |
| ■ 고고자료 | |



II 북의 크로스 로드

인류가 북방으로 진출한 것은 인류사 속에서는 극히 최근의 일입니다만, 인류는 선사시대부터 북방의 혹독한 환경에서 생활하기 위해 다양한 기술을 개발하여, 곳곳하게 추위에 적응한 문화를 만들어 왔습니다.

북의 크로스 로드:

북방민족의 식생활
입수한 식료는 알뜰하게 이용되었고 오랜 겨울에 대비하여 식료를 보존하는 건조와 훈제 기술이 발달하였습니다.

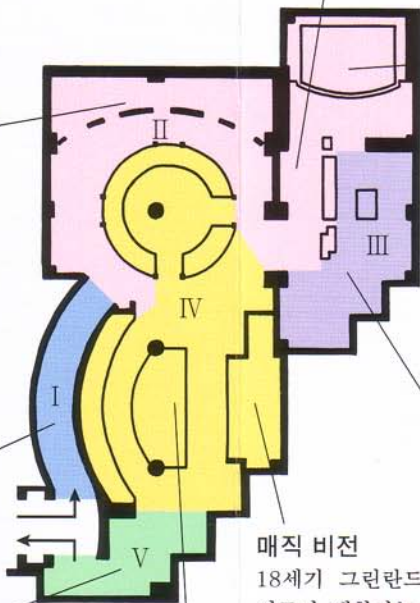


북의 크로스 로드: 북방민족의 주거▲

대표적인 주거로는 보온성이 높은 수혈식 주거와 이동생활에 적합한 가볍고 편리한 텐트가 이용되었습니다. 알래스카 이누이트의 수혈식 주거를 복원하여 전시하고 있습니다.

▲북의 크로스 로드:

옷을 통하여 보는 민족의 전개
사람들은 모피를 비롯한 다양한 소재를 이용하여 따뜻한 의류를 만들어 북방의 추위로부터 몸을 지켜 왔습니다. 또 의류의 색, 모양, 문양에서 풍요로운 정신세계를 엿볼 수 있습니다.



상설 전시장의 안내

입구 · I 북의 판타지

소리와 빛으로 북방 지역의 이미지를 연출합니다.

시간과 공간을 넘어서,

북방민족의 세계로 ···

V 북의 자연 속에서

어린이들은 놀이와 어른들의 행동을 흉내내는 것을 통하여 생활에 필요한 지혜와 기술을 배워 갑니다. 전통적인 장식과 소재, 제작 기술을 살린 현대의 공예품을 전시하고 있습니다.

IV 환경과 조화하는 북의 생활

북방민족은 한정된 자원 속에서 수렵, 어로, 채집, 순록 사육 등의 생업 활동으로 식료와 그 외 생활에 필요한 모든 것을 얻어 왔습니다.

매직 비전

18세기 그린란드 이누이트가 생활하는 1년을 소개합니다.

III 바다의 사냥꾼 · 오호츠크 문화의 사람들

6~13세기에 걸쳐 홋카이도를 비롯한 오호츠크해 연안에서는 해수(海獸) 수렵과 어로를 생업으로 풍요로운 바다에 적응한 오호츠크 문화가 번영하였습니다. 대표적인 유적인 아바시리시 모요로 패총 출토 자료 외에 다양한 유물을 전시하고 있습니다.



◀ 환경과 조화한 북의 생활: 이동 수단 · 생업

각각의 지역에서 수렵 대상에 맞춰서 발달한 다양한 수렵 도구와 썰매, 배, 설상 보행구 등의 이동 수단을 전시하고 있습니다.

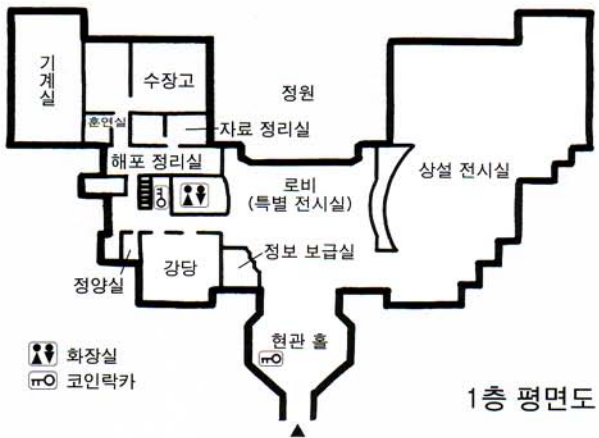


◀ 환경과 조화한 북의 생활: 정신세계
수렵과 어로를 중심으로 한 생활 속에서 동물계를 지배하는 《주(主)》의 관념이 발달하여 구마오우리(아 이누의 의식)와 샤머니즘 등의 의례가 행해져 왔습니다.

시설 개요 건물 면적 3,292.06㎡

1층 상설 전시실, 로비(특별 전시실), 강당, 정보 보급실, 현관 홀, 정양실, 화장실(일반·다목적), 수장고, 혼연실, 해포 정리실, 자료 정리실

2층 관장실, 사무실, 회의실, 연구실



1층 평면도

건축 이미지

건물 전체는 물새가 나래를 펼친 형상으로 정면의 현관 홀은 북방 지역에서 널리 보여지는 원추형 텐트를 형상화하고 있습니다.

이용 안내

개관 시간 9시 30분부터 16시 30분까지(하기에는 개관 시간을 연장합니다.)

상설 전시 관람료 일반 450엔(360엔), 고등학생·대학생 150엔(120엔)
초등학생과 중학생은 무료입니다.

*관호 안은 10명 이상 단체 요금입니다.
*면제 규정이 있습니다. 자세한 사항은 문의해 주십시오.

휴관일 월요일(공휴일인 경우에는 다음 평일날)
연말연시(12월 28일부터 1월 3일까지)

*그 외 임시 휴관일이 있습니다. 자세한 사항은 문의해 주십시오.

교통 JR아바시리역에서 약 5km. 아바시리 버스 덴토산선의 북방민족박물관 앞 하차. 택시로 약 10분. 메만베쓰 공항에서 약 17km.

우편번호 093-0042

홋카이도 아바시리시 아자 시오미 309-1

Tel 0152-45-3888 Fax 0152-45-3889

정보 서비스 행사와 휴관일 등을 알려 드립니다.

FAX: 폴링 기능을 갖춘 팩시밀리로 이용해 주십시오.

(0152-45-3889)

홈페이지: <http://www.hoppohm.org>