

すぐれもの

はっ けん
発 見

フ ァ イ ル



ねん
年

がつ
月

にち
日

てんき
天気

しょうがっこう
小学校

ねん
年

くみ
組

なまえ
名前

つかいかた

1. このファイルをボードにはさんで、
じょうせつてんじつ
常設展示室へ!

2. てんじしつ
展示室をまわって、ポイントを見
み
つけよう。①から⑧まで、
ぜんぶで8つあるよ。

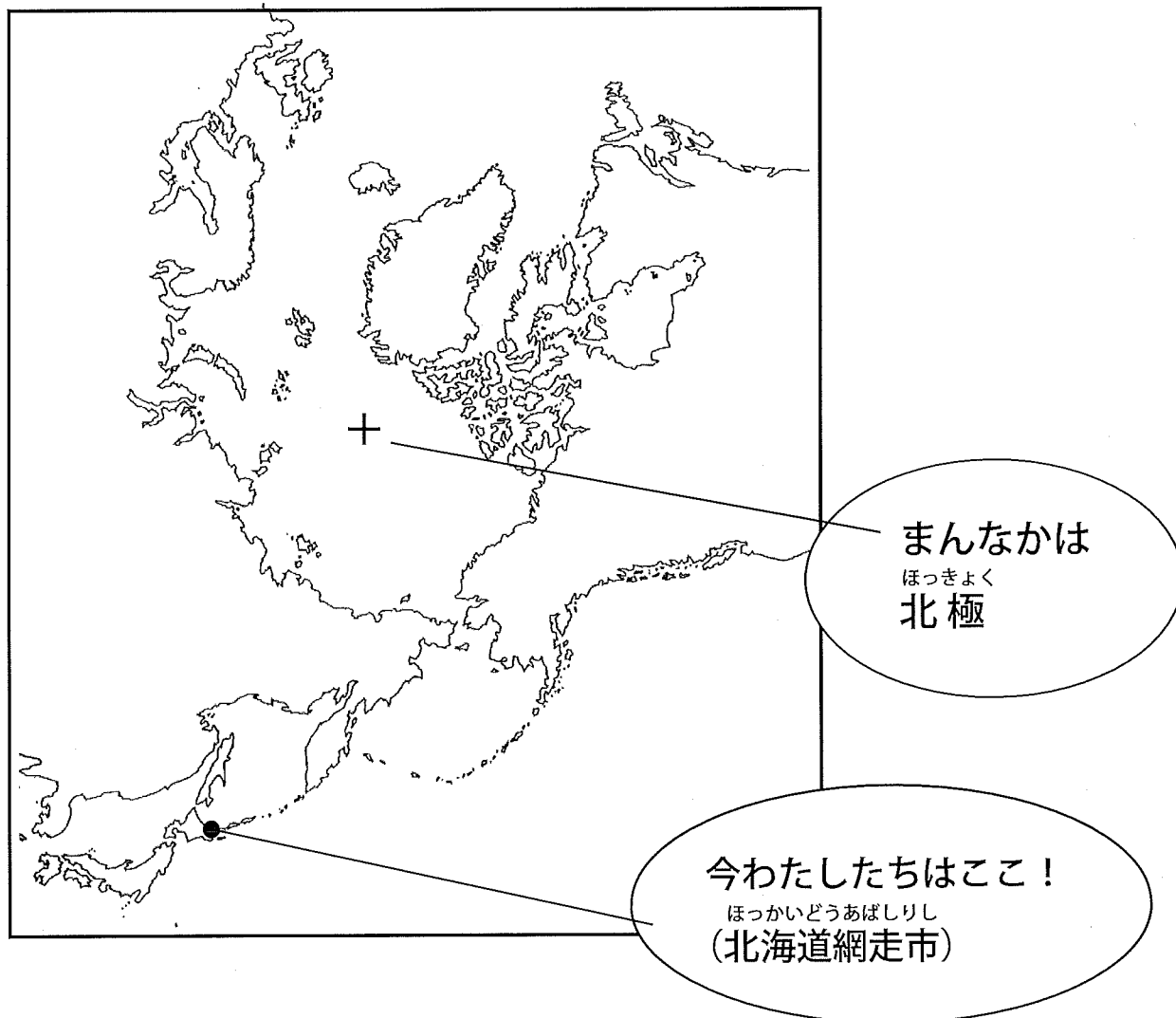
3. ポイントの^{てんじ}展示をよく^み見て、
クイズにチャレンジ!

4. ページのうら^みを見て、クイズの
こた あ
答え合わせをしよう。

5. 8つのポイントのほかにも、
いろんなすぐれものがあるよ。
さがしてみよう。

● はじめに ●

ちきゅう きた ちゅうもく ち ず
これは、地球の北のほうに注目した地図です。



はくぶつかん ち ず
この博物館では、この地図でみえるいろいろな
く ひと せいかつ しょうかい
ところに暮らす人びとの生活を紹介しています。

ひと ち え くふう
このファイルをつかって、人びとの知恵や工夫
はっけん
がこめられた「すぐれもの」を発見してください。

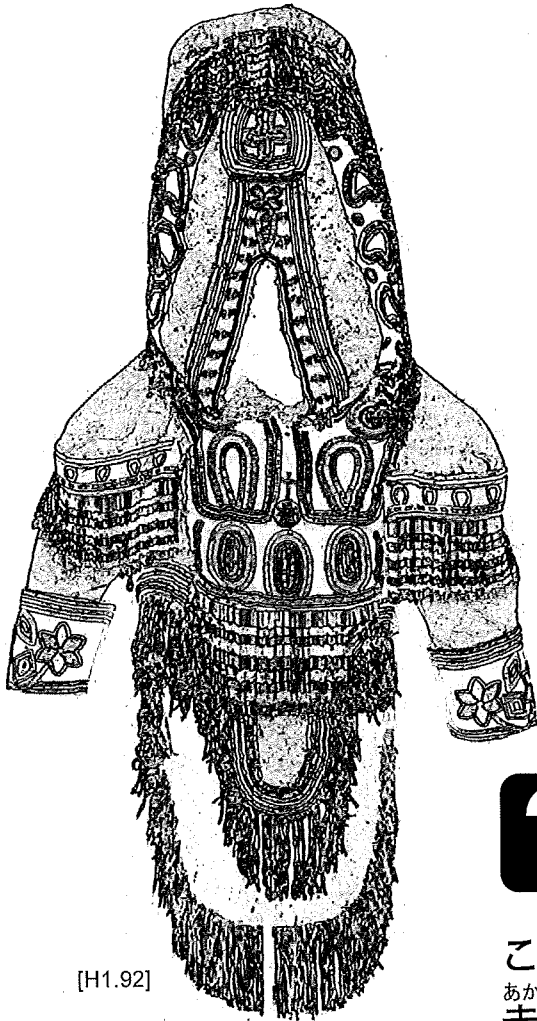


北海道立北方民族博物館
Hokkaido Museum of Northern Peoples

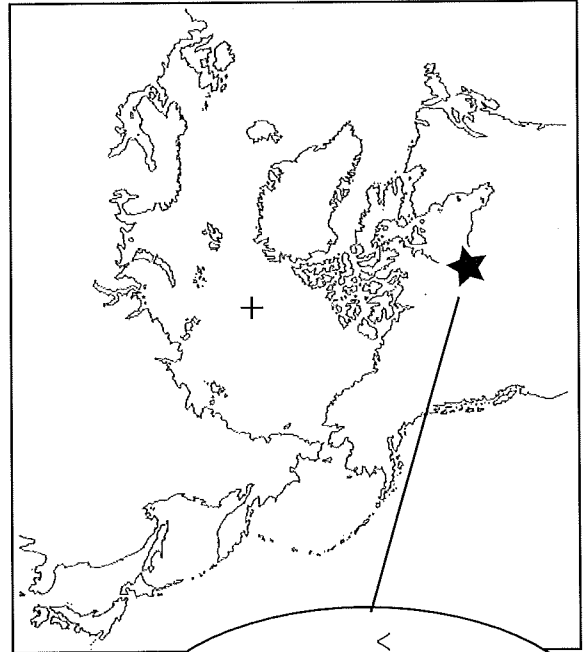
ポイント①

じょ せい よう

イヌイトの女性用パーカ



[H1.92]



カナダに暮らす
イヌイトの人たちの
すぐれもの！



このパーカは、^{ひだり え}左の絵のように^{おんな ひと}女の人が
^{あか}赤ちゃんと^きいっしょに着るために、
^{くふう}かたちが工夫されています。
^{くふう}どんな工夫かな？ ^{かんが}考えてみよう。



イヌイト（カナダ）の石版画
Mayoreak 作 [H1.79.3]

ポイント①



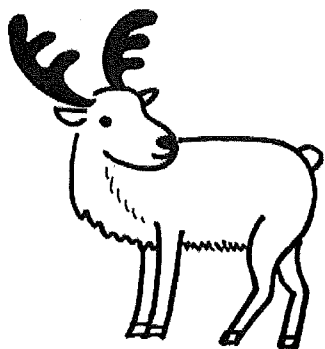
クイズの答え：(例)



・フードが^{おお}大きくつくってある

・そでの^{かた}肩の部分を^{ぶぶん}大きくつくってある

・背中に^{せなか}赤ちゃんが^{あか}入るで^{はい}っぱりがある



トナカイの毛皮でできたあたたかいパーカ。
^{あか}赤ちゃんを^{せなか}背中におんぶしたま^きま着ることが
 できるので、お母さん^{かあ}も安心^{あんしん}です。

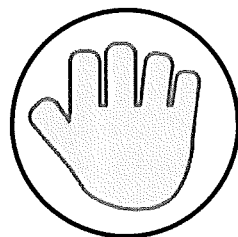
じょうせつてんじしつ かんらん

常設展示室の観覧がおわったら、ロビーの

「体験^{たいけん}コーナー」^いに行ってみよう。

「体験^{たいけん}コーナー」では、トナカイの毛皮にさわる

ことができるよ。ぜひ、自分^{じぶん}の手^てでふれてみてね。

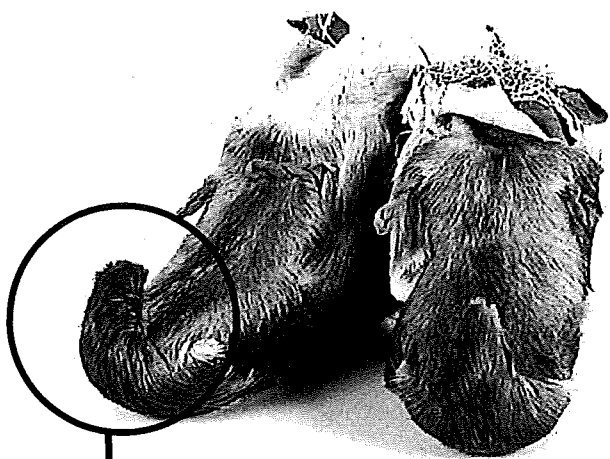




北海道立北方民族博物館
Hokkaido Museum of Northern Peoples

ポイント②

サミのくつ

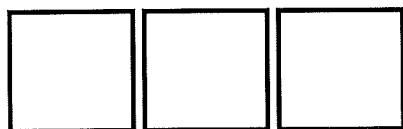


[H1.5]

トナカイ^{けがわ}の毛皮と、
なかに^{ほくさ}つめた干し草で
あったか。



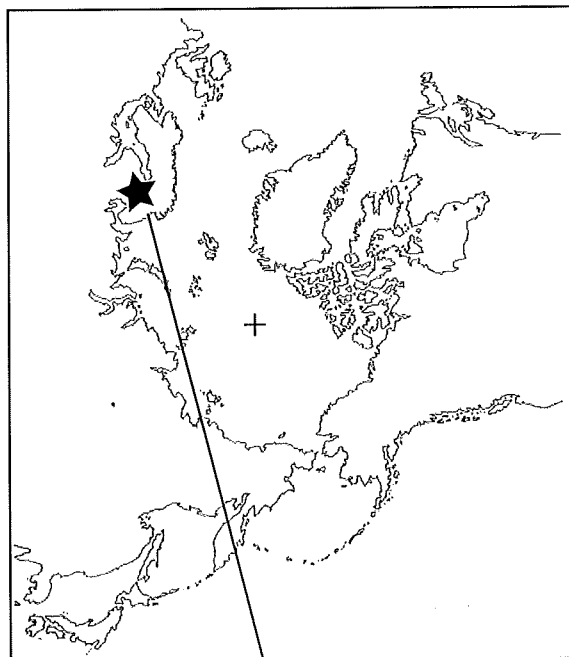
つまさきのとんがりは、くつと



いたくあ^{べんり}の板を組み合わせてはくのに便利！

うえ^{どうぐ}の□□□にあてはまる道具のなまえ（3文字）を書こう。

（ヒント： 雪^{ゆき}の上を進むための道具^{どうぐ}だよ。）



フィンランドに暮らす
サミ^{ひと}の人たちの
すぐれもの！

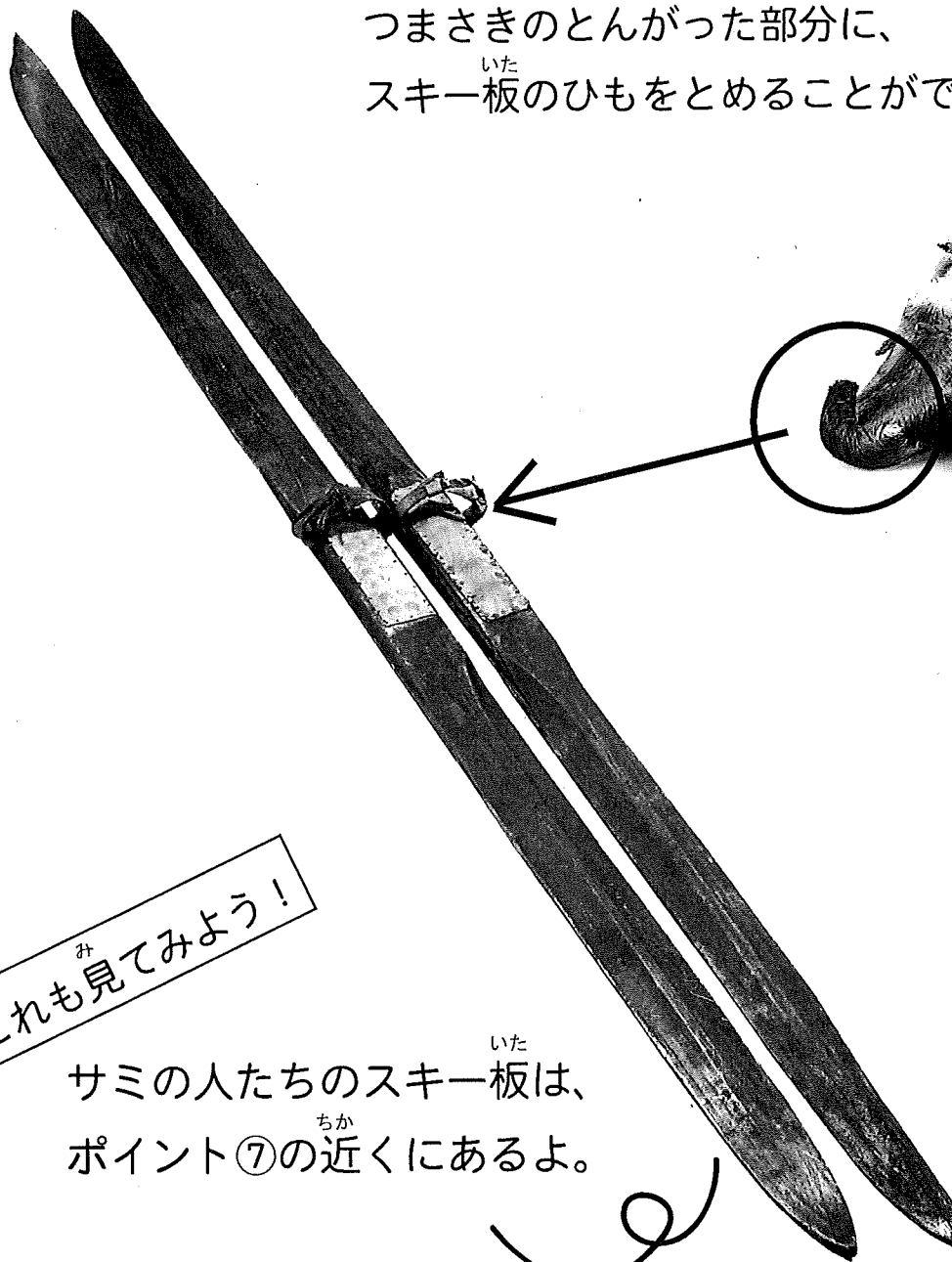
ポイント②



クイズの答え：^{こた}

スキー

つまさきのとんがった部分に、^{ぶぶん}
スキー板のひもとめることができるんだ。^{いた}



これも見てみよう！^み

サミの人たちのスキー板は、^{いた}
ポイント⑦の近くにあるよ。^{ちか}

[H2.210.1]



北海道立北方民族博物館
Hokkaido Museum of Northern Peoples

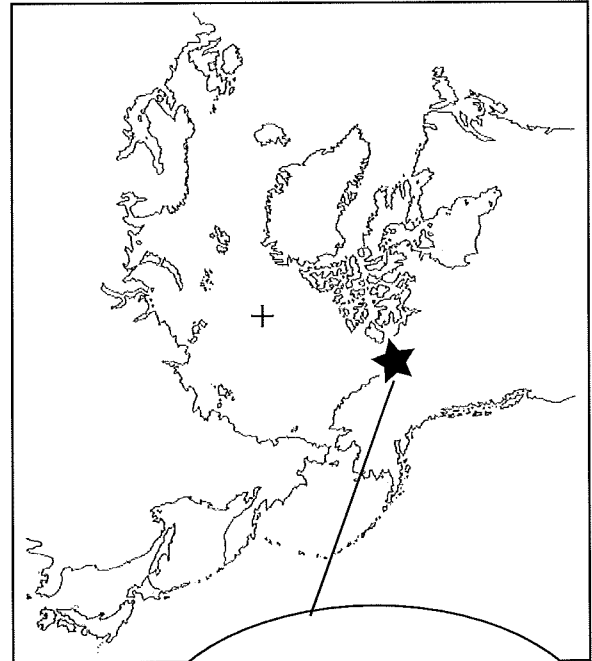
ポイント③

イヌイトの石ランプ



[H2.181.1]

あ 明かりに、
ちょうり 調理にも大活躍！
だんぼう 暖房に、
だいかつやく たいかつやく



ひと
イヌイトの人たちの
すぐれもの！



いし 石ランプについた火の大きさを
おお 大きくしたり小さくしたりするのにつかう
ちい 道具のかたちはどれ？ 記号に○をつけよう。
どうぐ きごう

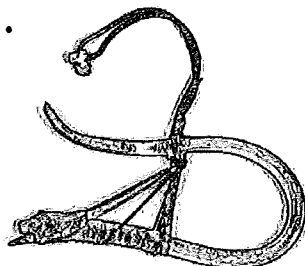
(ヒント： ビデオとマジックビジョンを見てみよう。)

A.



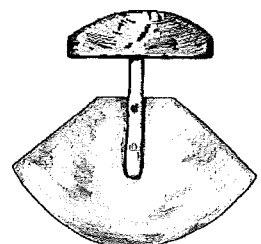
[H2.131.9]

B.



[H1.53.2]

C.



[H1.75]

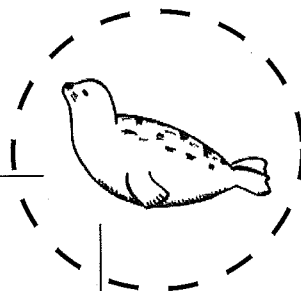
ポイント③



こた
クイズの答え： A



ちょうせいぐ
これは「調整具」といって、
おな
ランプと同じように
いし
石でできています。



ねんりょう
燃料になるのは、アザラシのあぶら。

すこ
これが少しずつとけてランプのなか
ひ
ながも
火が長く燃えつづけるんだ。

ところで…

ほくせいかがん
Bのかたちは、北西海岸インディアン（アラスカ）の人たちが
さかな
魚をとるためにつかう釣り針、

おんな ひと
Cのかたちは、イヌイトの女の人がつかうナイフでした。

どうぐ てんじしつ
これらの道具も展示室のなかにあるよ。さがしてみてね。



北海道立北方民族博物館
Hokkaido Museum of Northern Peoples

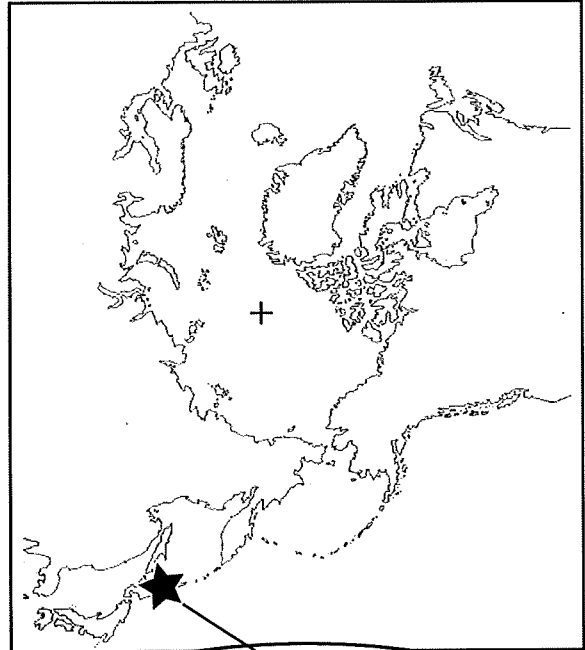
ポイント④

オホーツク文化の彫り物



[AIC359]

どうぶつ きば
動物の牙をほってつくられた、
おんな ひと ぞう
女の人の像です。



いま せんねん まえ
今から千年くらい前に
ほっかいどう さか
北海道で栄えた
オホーツク文化のすぐれもの！

?

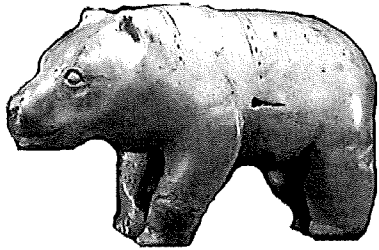
オホーツク文化の遺跡から、
いろいろな動物の像が
みつかっています。

どんな動物の像が展示されて
いるかな？ みつけて、
その絵をかいてみよう。

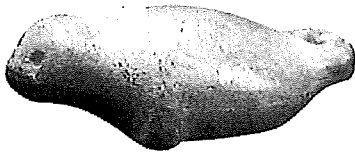
ポイント④



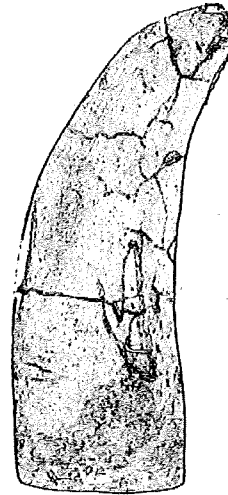
クイズの答え：(例)




クマ



アザラシ



オットセイ

このほかにもラッコ  など、
いろいろな生き物の像がつくられていました。

でも、オホーツク文化の遺跡から一番多く
見つかっているのは、クマの像なんだ。

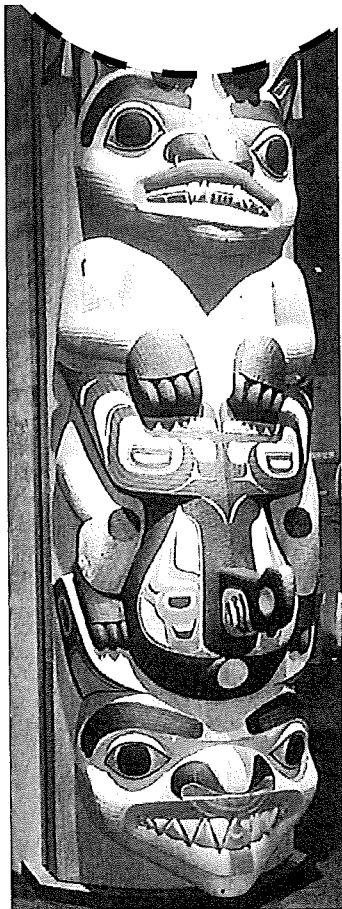
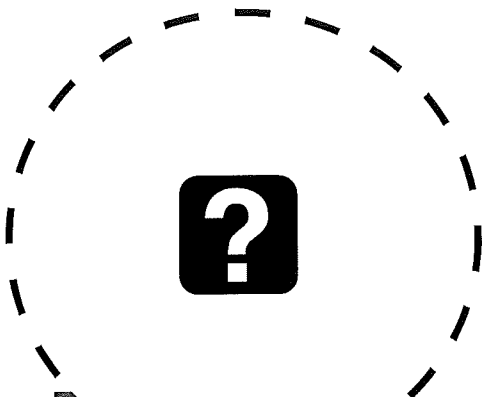
展示では、上の例のほかにもいろいろなかたちの
クマの像があるよ。さがしてみてね。



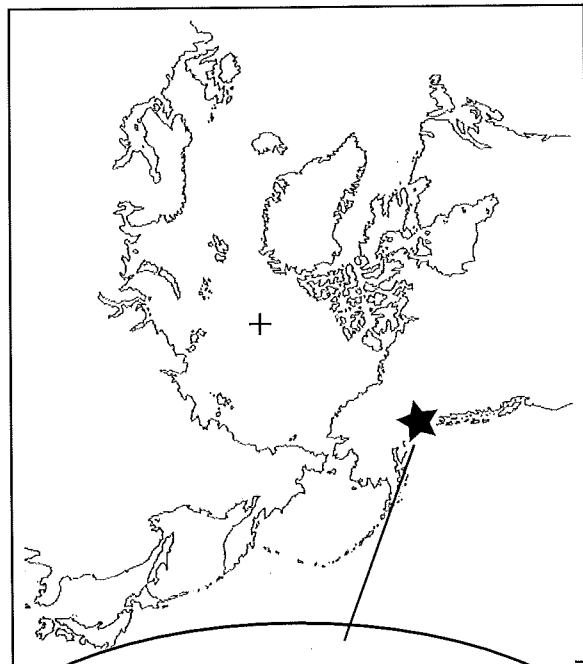
北海道立北方民族博物館
Hokkaido Museum of Northern Peoples

ポイント⑤

トリングットのトーテムポール



[H2.104]



アラスカ（アメリカ）に暮らす
トリングットの人たちの
すぐれもの！

いろいろな生き物がほられた大きな柱。
一番上にいるのは、どんな生き物？

A. カエル B. ワシ C. ヘビ

↑このうちで似ている生き物の記号に
○をつけよう。

ポイント⑤



クイズの答え：^{こた}B（ワシ）

^{とち}その土地の神話や伝説に出てくる
^{どうぶつ}動物がほられています。

クマ

シャチ

オオカミに
^{にかくう}似た架空の
^{どうぶつ}動物



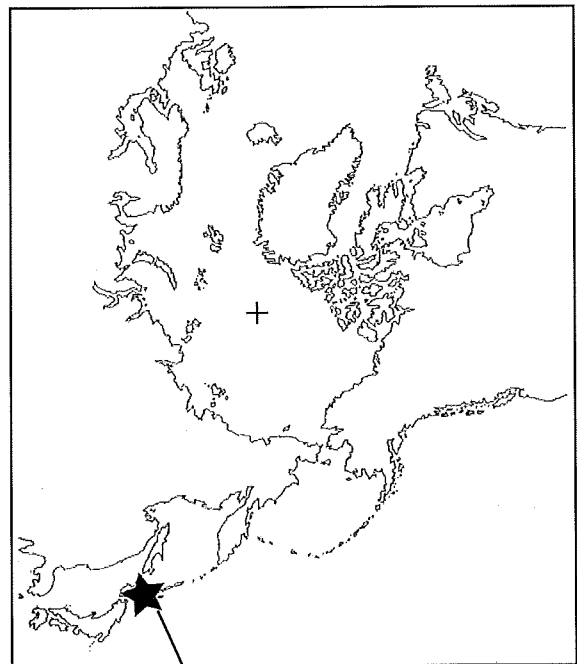
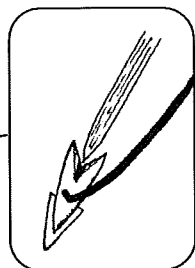


北海道立北方民族博物館
Hokkaido Museum of Northern Peoples

ポイント⑥

ほっ かい どう もり か どう ぐ
北海道アイヌの銚（狩りの道具）

ふた
二またになった
もり さき
銚の先が
はずれるように
なっています



ほっかいどう く
北海道に暮らす
アイヌのひと
たちの
すぐれもの！



どうぶつ どうぐ
どんな動物をとる道具だろう？
こた きごう
答えの記号に○をつけよう。

A. とり

B. りく どうぶつ
陸の動物

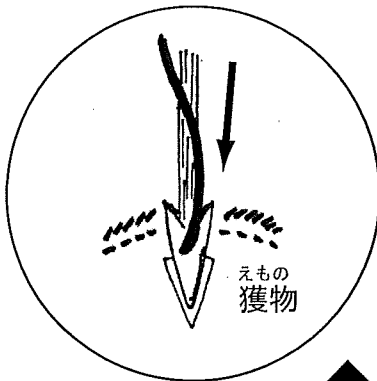
C. うみ どうぶつ
海の動物

ポイント⑥

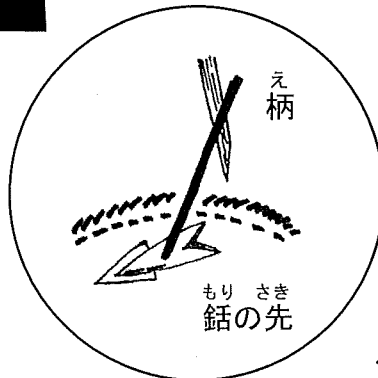


クイズの答え： ^{こた} C ^{うみ どうぶつ} (海の動物)

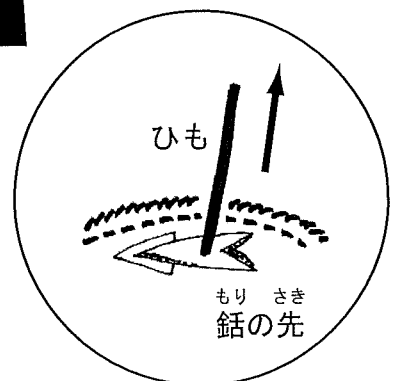
アザラシやクジラ、^{おお さかな どうぐ} 大きな魚をとる道具です。



^{えもの もり つ} 獲物を鉋で突くと、
^{えもの に} 獲物が逃げようとするので、



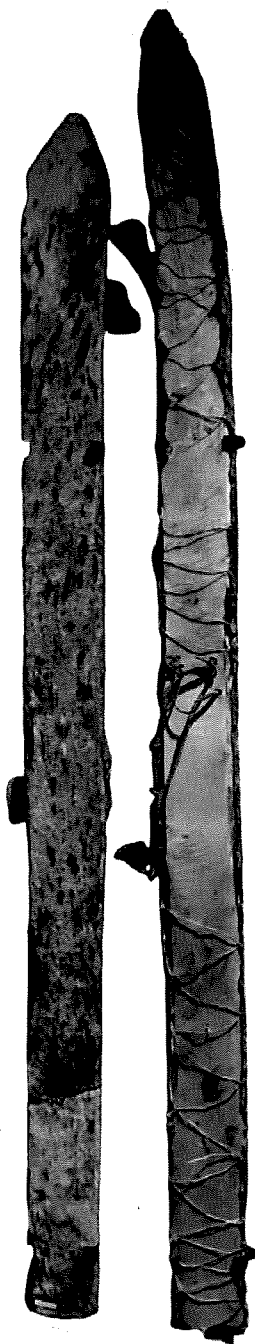
^え 柄からはずれて、
^{もり さき えもの} 鉋の先だけが獲物のからだの
なかにのこって、^む 向きをかえ、



ひもをひっぱっても
^{もり さき} 鉋先がぬけない！

このあと、
^{じぶん} ひもを自分のほうにひっぱって
^{えもの} 獲物をはこびます。

コリヤークのスキー



ロシアに暮らす
コリヤークの人たちの
すぐれもの！



スキー板のうらにアザラシの毛皮が
はってあるよ。何のためだろう？
答えの記号に○をつけよう。

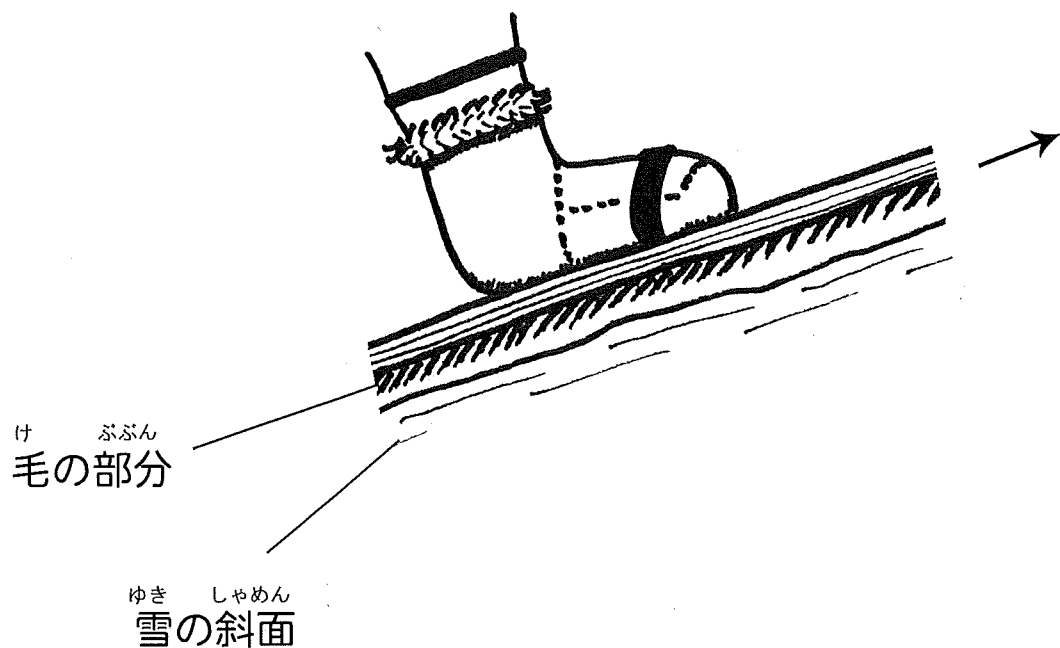
- A. 足があたたかいように
- B. 斜面をのぼりやすいように
- C. 持ち運びやすいように

ポイント⑦



クイズの答え： ^{こた}B ^{しゃめん}(斜面をのぼりやすいように)

^け^{ふぶん}毛の部分がスパイクのような役割をして雪に
^{ひっかかるので、}^{ゆき}^{しゃめん}雪の斜面をのぼりやすいんだ。



イロクォイのゆりかご



[H2.154]

うらがえすと
こんなかたち。



アメリカ・カナダに暮らす
ひと
イロクォイの人たちの
すぐれもの！

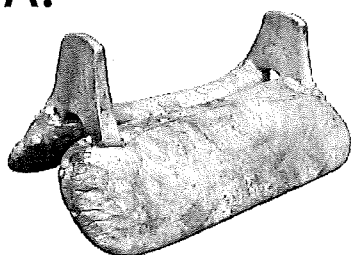


これと同じ目的でつかわれる道具はどれ？
おな もくてき どうぐ

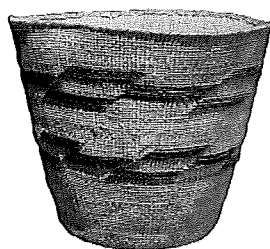
こた きごう
答えの記号に○をつけよう。

(ヒント：展示で「ゆりかご」とかいたものをさがそう。)
てんじ

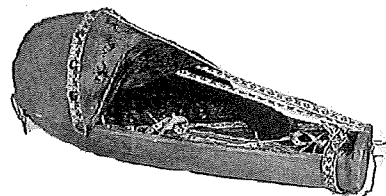
A.



B.



C.

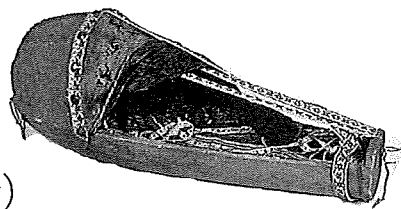


ポイント⑧



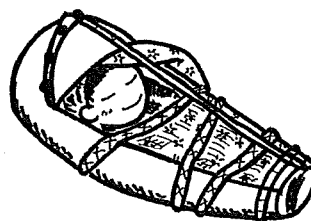
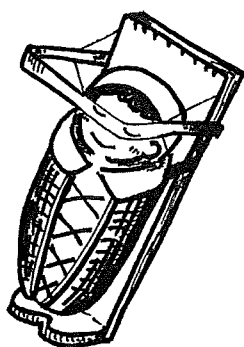
こた
クイズの答え： C

(サミのゆりかご)



[H2.205]

イロクォイの「ゆりかご」とサミの「ゆりかご」。



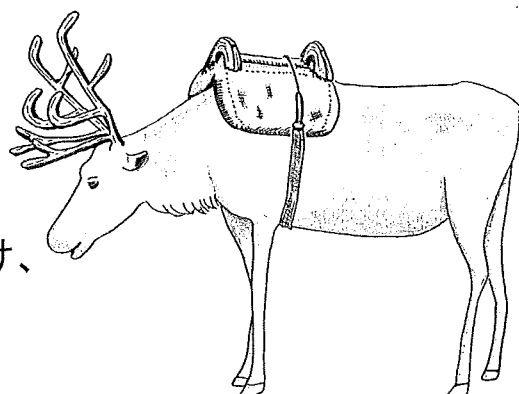
かたちはちがうけれど、
どちらにも赤ちゃんが入って眠ります。

あか きけん まも
赤ちゃんを危険から守るための
たいせつ どうぐ
大切な道具です。

ところで...

Aは、エベンキの鞍。

これをトナカイの背にとりつけ、
その上^{うえ}に荷物^{にもつ}をのせます。



Bはトリングットのかご。

みず た い
水や食べものを入れます。

