



「国際博物館の日」記念事業

北海道開拓記念館2007移動博物館・北海道立北方民族博物館企画展

# カナディアン・ロッキーと大平原のくに

## — アルバータにいきづく多文化 —

会 期／平成19年4月28日(土)～6月26日(火) 開館時間／9:30～16:30


※月曜日休館(4月30日は開館いたします)

会 場／北海道立北方民族博物館(網走市)

### 観覧無料

※常設展示は有料となります

主催／北海道開拓記念館・北海道立北方民族博物館

後援／カナダ大使館、アルバータ州政府在日事務所、北海道カナダ協会、日本カナダ学会北海道支部、NHK北見放送局、北海道新聞網走支局、朝日新聞網走支局、毎日新聞報道部北見、読売新聞北見支局、網走タイムズ



### 関連事業

すべて無料で参加できます

- 4月28日(土) 「展示解説」(30分程度) ①11時～、②14時～の2回 講師:開拓記念館・北方民族博物館職員
- 5月5日(土) 「クイル細工のアクセサリーを作ろう」(ヤマアラシの刺で首飾りをつくります) 定員各回15名 ①10時～12時、②13時30分～15時30分の2回  
講師:開拓記念館・北方民族博物館職員
- 5月5日終日 こどもの日イベント「ビート糖ってどんな味?」終日開催 場所:ロビー
- 6月2日(土) 講座「アルバータ州の地質と恐竜」と「クイズにチャレンジ&展示解説」  
講師:川上源太郎氏(北海道立地質研究所)・開拓記念館職員 14時～16時 ※道民カレッジ連携講座



北海道開拓記念館 

〒004-0006 札幌市厚別区厚別町小野幌53-2 TEL.011-898-0456 FAX.011-898-2657  
HP <http://www.hmh.pref.hokkaido.jp>



北海道立北方民族博物館

Hokkaido Museum of Northern Peoples

〒093-0042 網走市字潮見309-1 TEL.0152-45-3888 FAX.0152-45-3889  
HP <http://hoppohm.org/>



# カナディアン・ロッキーと大平原のくに

## —アルバータにいきづく多文化—

北極海

1980年にアルバータ州と北海道の間で姉妹提携の調印が行われて以来、両地域の間では学術、文化、スポーツ面などでの幅広い交流が行われています。ロイヤル・アルバータ博物館と北海道開拓記念館をはじめアルバータ州と道内の博物館の間でも学芸員や展示会の交流が活発に繰り返されてきました。それらの成果をもとに北海道とも共通点の多いカナダ・大平原の自然、歴史、文化を紹介します。

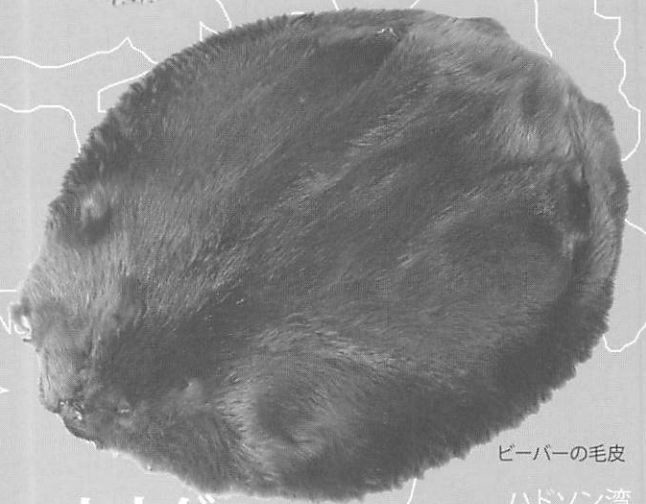
Alaska

### 展示構成

1. カナダのイメージ ～自然と産業～
2. アルバータの地質と恐竜
3. 先住民族の歴史 ～毛皮交易と工芸～
4. 移民の暮らし
5. 現代にいきづく多文化 ～ダンスとフェスティバル～



バイソン頭骨



ビーバーの毛皮

ハドソン湾  
Hudson Bay



子供用ダンス衣装

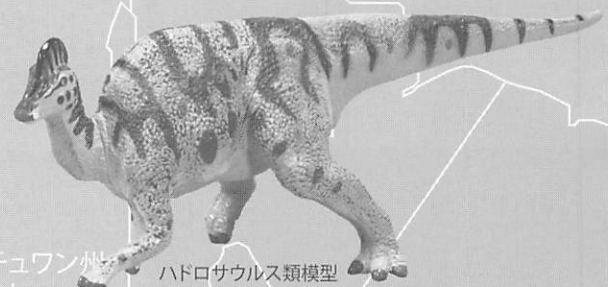


太平洋  
Pacific Ocean

ジャスパー  
Jasper

アルバータ州  
Alberta

サスカチュワン州  
Saskatchewan



ハドロサウルス類模型

オンタリオ州  
Ontario

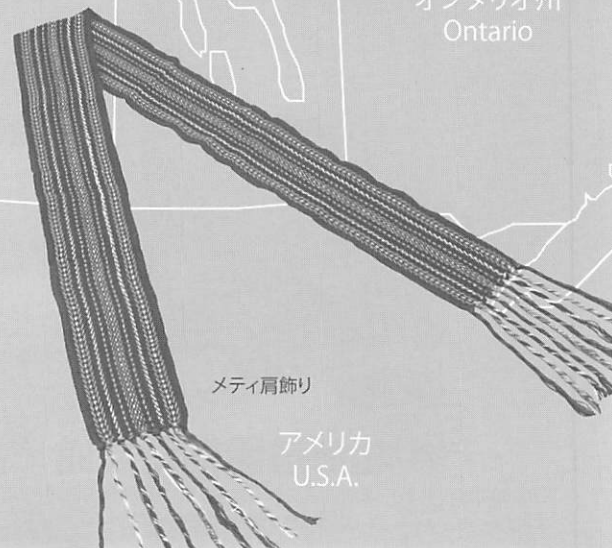
バンクーバー  
Vancouver

バンフ  
Banff

エドモントン  
Edmonton

レスブリッジ  
Lethbridge

カルガリー  
Calgary



メティ肩飾り

アメリカ  
U.S.A.



チラシ表面中段7写真の説明(左から)

パワウダンサー ヘリテージ・フェスティバル(剣道) メティ・フェスタ バイソンの群れ カナディアン・ファイナルズ・ロデオ  
ウクライナ風小麦の穂飾り ロイヤル・アルバータ博物館のディスカバリー・ルームにて